

L'atelier se déroule à la
salle Louis Cadet
rue du 4^{ème} Dragon,
59141 IWUY

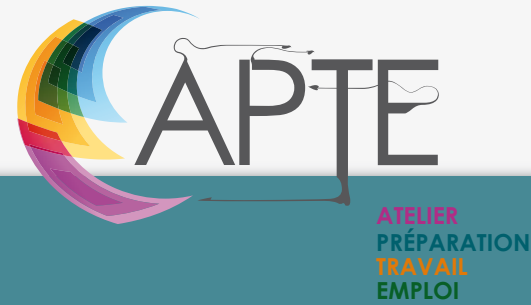
Pour tout renseignement,
contact ACTION
Animatrice :
Mme Isabelle DUPUIS
au 03 27 82 29 82



APTE

ATELIER
PRÉPARATION
TRAVAIL
EMPLOI

CONTENU DE L'ATELIER



PRÉSENTATION



L'atelier APTÉ propose à ses usagers de mettre en œuvre leurs compétences et savoir faire, de les partager dans un contexte calqué sur l'entreprise entrainement pédagogique, c'est-à-dire offrant un environnement comparable au milieu professionnel. Les usagers seront chargés de participer à la gestion de l'atelier et de veiller au respect des délais de réalisation des commandes.

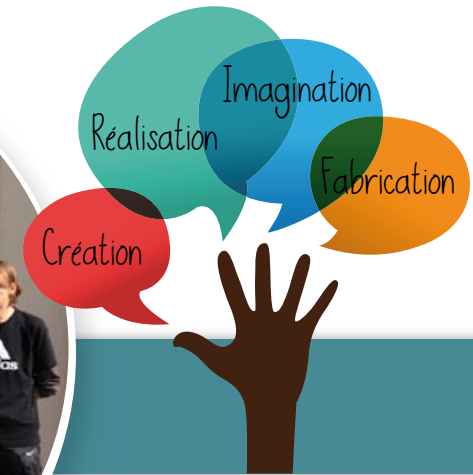
PRÉS-REQUIS :

Motivation, disponibilité, assiduité, ponctualité aptitude au travail en équipe, à l'échange, à la découverte et à la mise en valeur de nouveaux savoir-faire. Participation au choix et rythme des activités, participation aux diverses manifestations. Le respect des objectifs et les résultats de l'atelier illustrent l'efficacité du groupe.

ÉTAPES DU PARCOURS :

- Présentation de la formation
- Contrat d'engagement
- Citoyenneté et participation
- Travail sur les difficultés de vie
- Autonomie
- Mise en situation professionnelle

L'Atelier APTÉ fonctionne régulièrement 2 jours pleins par semaine et travaille en connexion directe et permanente avec les processus d'insertion professionnelle (Formation, Qualification, Emploi) et les entreprises locales.



PUBLIC :
Demandeurs d'emploi et allocataires du RSA

Cofinancement :



Communes de : AVESNES LES AUBERT, BEAUVOIS EN CIS, BETHENCOURT, BRIASTRE, ESCAUDOEUVRES, GOUZEACOURT, HAUSSY, IWUY, MASNIÈRES, NOYELLES/ESCAUT, QUIEVY, RIEUX EN CIS, RUMILLY EN CIS, SAINT AUBERT, SAINT HILAIRE LEZ CAMBRAI, SAINT PYTHON, SAINT VAAST EN CIS, SAULZOIR, VILLERS EN CIES

Lien du blog :
<https://atelier-apte.blogspot.fr>